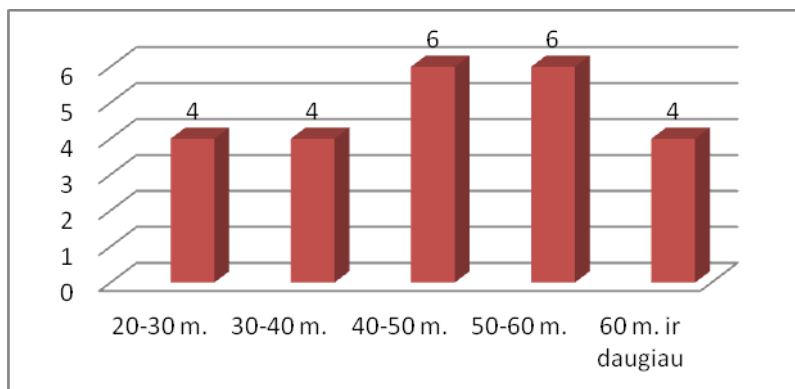


## KLAIPĖDOS SOCIALINIŲ PASLAUGŲ CENTRO „DANĖ“ KORUPCIJOS TYRIMAS

2015 m. rugsėjo mėnesį Klaipėdos socialinių paslaugų centre „Danė“, buvo atliktas tyrimas, kuriuo buvo siekiama išsiaiškinti darbuotojų požiūrį į korupciją ir jos tikimybės nustatymą įstaigoje. Gauti rezultatai parodė, kad iš 24 tyrime dalyvavusių SPC „Danė“ darbuotojų, dalyvavo 4 vyrai (16%) ir 20 moterų (84%). Darbuotojų amžius įvairus. Žr. 1 pav.



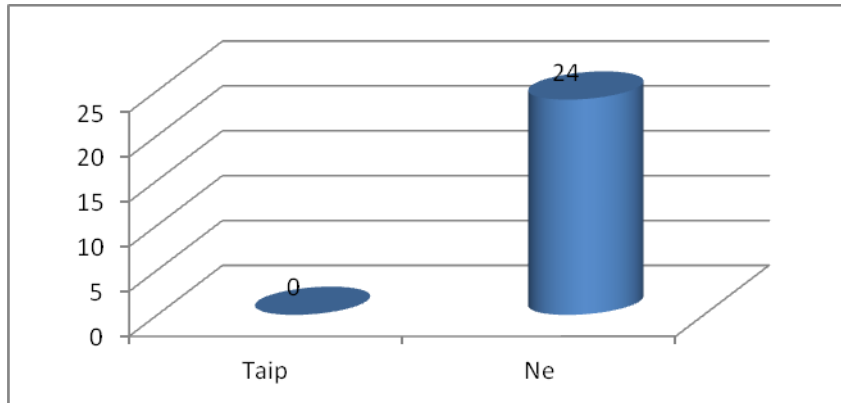
1. pav. Darbuotojų amžius.

Tyrimo metu buvo siekiama išsiaiškinti darbuotojų požiūrį į korupciją. Susumavus apklausos rezultatus paaiškėjo, kad didžioji dauguma darbuotojų (92%) mano, kad korupcija neigiamai veikia šalies ekonomiką. 4% teigė, kad korupcija nedaro jokios įtakos visuomenės ir šalies ekonomikai. Iš visų apklaustųjų vienas respondentas atsakė, kad neturi jokios nuomonės apie korupciją.

Sekančiu klausimu buvo siekiama sužinoti tiriamųjų nuomonę apie efektyviausias kovos su korupcija priemones.

Atsižvelgiant į gautus tyrimo rezultatus paaiškėjo, kad didžioji dauguma apklaustųjų mano, kad korupcijos atvejų viešinimas ir visuomenės švietimas yra efektyviausios priemonės kovojant su korupcijos atvejais. Dalis apklaustųjų teigė, kad pranešimų apie korupcijos atvejus skatinimas ir baudmės už kyšio ėmimą yra efektyviausios priemonės. Mažiausia dalis respondentų teigia, kad baudmės už kyšių davimą yra mažiausiai efektyvi priemonė prieš korupciją.

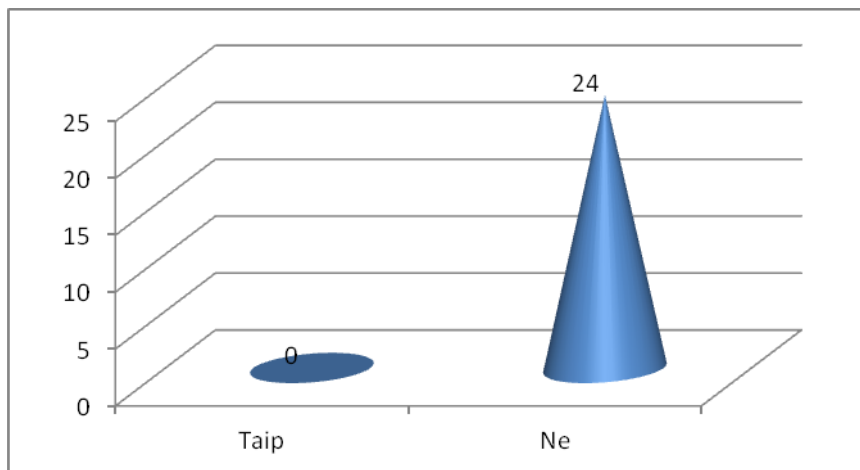
Anketoje buvo prašoma pažymėti ar darbuotojams teko susidurti su korupcijos apraiškomis. Žr. 3 pav.



3. pav. Korupcijos apraiškos SPC „Danė“

Paaiškėjo, kad visi tyrime dalyvavę 24 darbuotojai, nėra susidūrę su korupcijos apraiškomis.

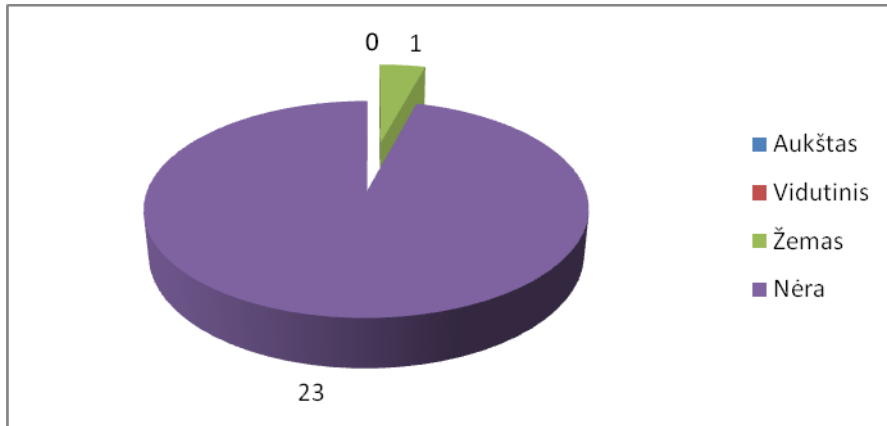
Sekančiu tyrimo klausimu buvo siekiama sužinoti ar įstaigos darbuotojams yra tekę susidurti su spaudimu „atsilyginti“, norint išspręsti savo reikalus. Žr. 4 pav.



4. pav. Respondentų nuomonė apie spaudimą „atsilyginti“

Atsižvelgiant į gautus atsakymus paaiškėjo, kad nei vienas darbuotojas nėra susidūręs su spaudimu „atsilyginti“ kitiems įstaigos darbuotojams.

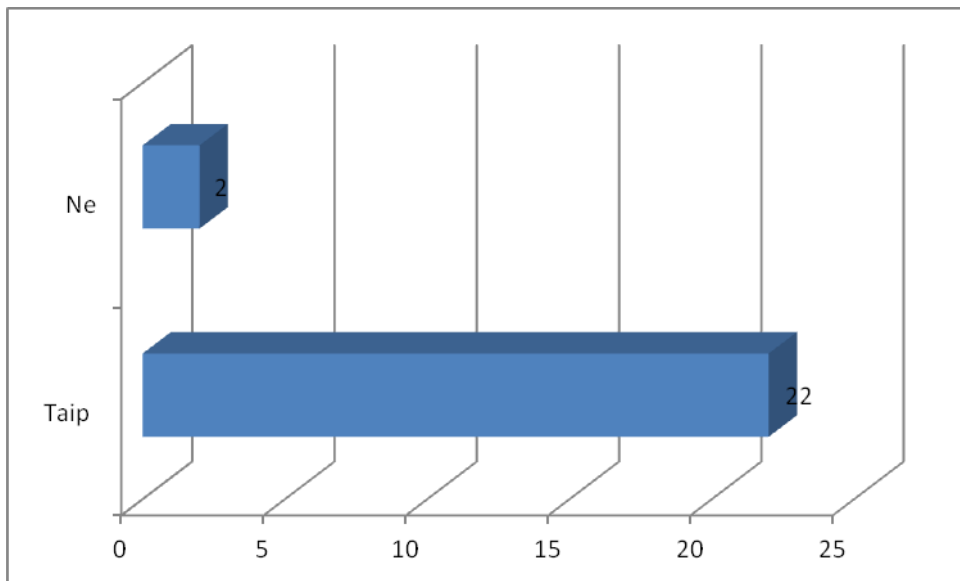
Darbuotojų buvo prašoma įvertinti SPC „Danė“ korupcijos lygį. Žr. 5 pav.



5. pav. Korupcijos lygio įvertinimas

Tyrimo rezultatai parodė, kad didžioji dauguma darbuotojų pažymėjo, kad nėra korupcijos apraiškų. Tik vienas darbuotojas teigė, kad įstaigoje korupcijos lygis yra žemas.

Paskutiniu klausimu buvo siekiama sužinoti ar kolektyvas žino kur reikia kreiptis, norint pranešti apie korupcijos atvejus. Žr. 6 pav.



6. pav. Darbuotojų žinios, kur reikia pranešti apie korupcijos atvejus

Susumavus apklausos rezultatus paaiškėjo, kad didžioji dauguma t.y. 22 darbuotojai žino, kur reikia kreiptis norint pranešti apie korupcijos apraiškas įstaigoje, 2 darbuotojai nežino kur reikia kreiptis norint pranešti apie korupcijos atvejį.

## **IŠVADOS**

Klaipėdos socialinių paslaugų centre „Danė” dirbantys darbuotojai nėra susidūrę su korupcijos apraiškomis įstaigoje.

## **REKOMENDACIJOS**

Informuoti įstaigos darbuotojus, kur galima kreiptis susidūrus su korupcijos apraiškomis.